

IT서비스 운영 자동화 솔루션

SYS-JOB™



<http://www.sysgate.co.kr>

SYS-JOB™

SYS-JOB™은 전산기계실에서 운영근무자가 수행하는 모든 업무를 스케줄링 하여 통합관리함으로써 운영비용을 줄이고 운영실수를 최소화하는 업무관리 자동화 시스템입니다.

제품특징

스케줄링을 통한 오퍼레이션 업무 자동화 시스템 구현

- 운영근무자(Operator) 중심의 운영업무 분석을 통한 시스템화
- 모든 수행업무를 스케줄링하여 운영업무의 상세관리 및 프로세스 구축

자동 이벤트 발생에 따른 업무 지시 및 명령어 수행

- 수행할 업무를 자동으로 Pop-up, Alarm을 통해 지시 및 누락 방지
- 해당업무 수행시 필요한 시스템 자동 접속 및 명령어 자동 수행

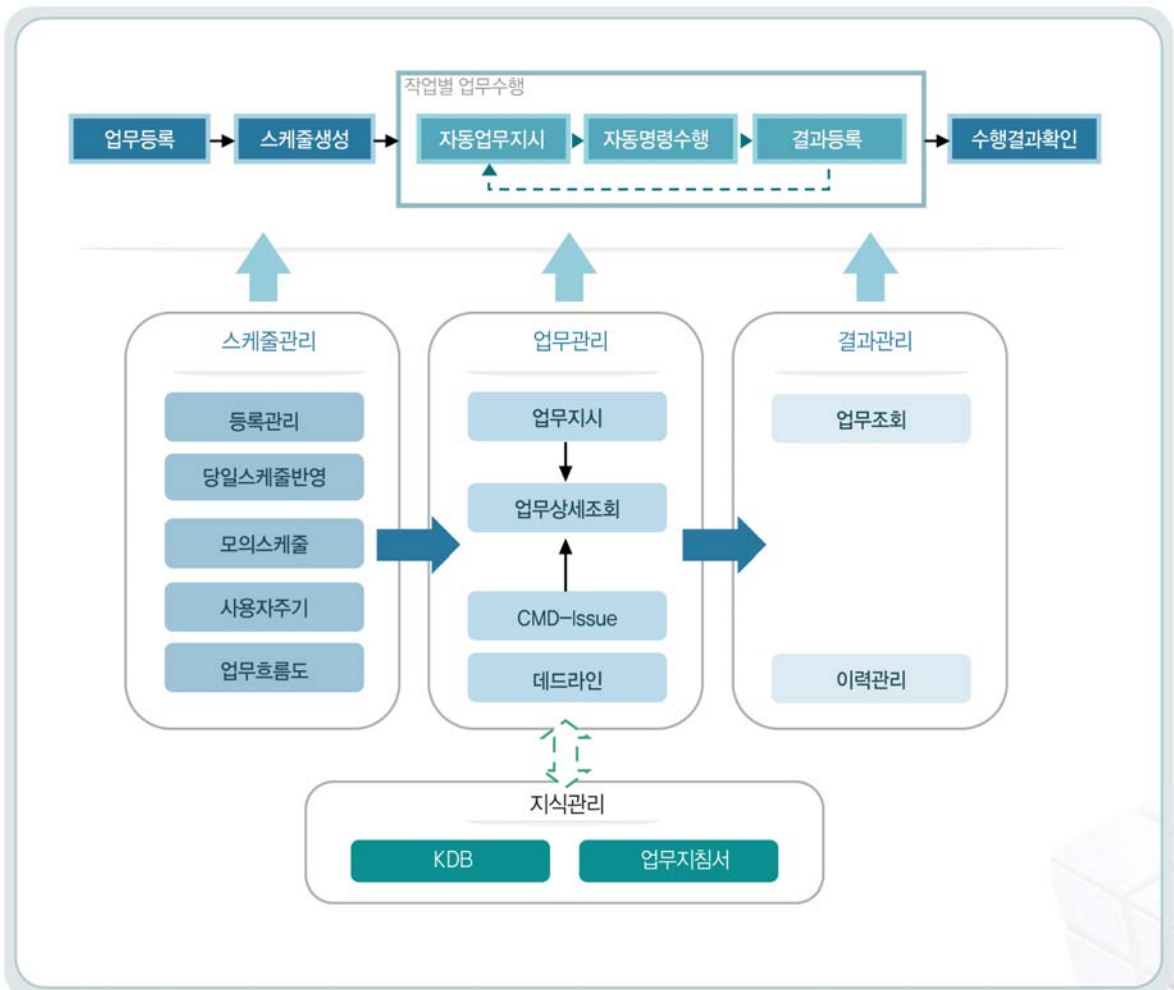
다양한 스케줄 및 업무수행 지원 기능

- 스케줄 관리를 위한 사용자주기, 업무흐름도 및 모의스케줄 기능 구현
- 자체 KDB, 업무지침서 기능을 통한 지식관리로 운영 Know-how 축적

Web 기반의 편리한 사용 및 구축 환경

- Web서비스를 통한 시스템 구현으로 별도의 Agent, Client환경 불필요 (익스플로러6.0이상)
- 사용자 요청에 따른 구성 변경 및 Customization 가능

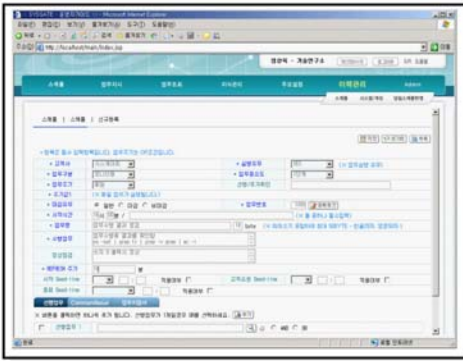
구성도





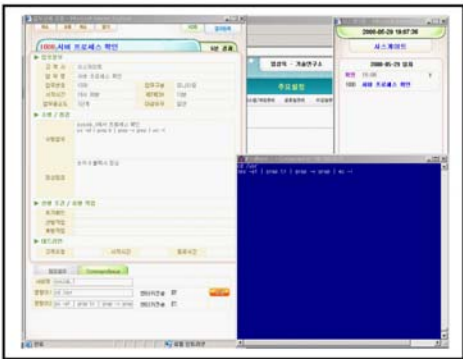
주요 기능

1. 스케줄관리



- SYS-JOB은 전산 기계실내 운영근무자가 수행해야 할 업무를 스케줄링 하며 해당 업무는 업무종류, 업무주기, 중요도, 시작시간, 선행행작업에 따라 등록하여 관리합니다.
- 스케줄은 일별로 지정된 시간에 당일 스케줄이 생성되며 비정기적이거나 즉각적인 업무수행이 필요할 경우 업무 수정후 즉시 반영이 가능합니다.
- 사용자가 지정하는 업무주기, 모의 스케줄 생성, 업무흐름을 그래프적으로 출력하는 기능을 통해 작업관리자가 원활한 스케줄 관리를 지원할 수 있도록 지원합니다.

2. 업무관리



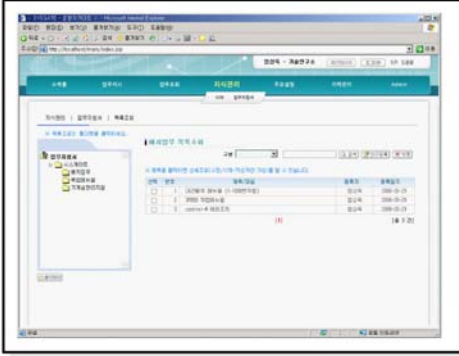
- SYS-JOB은 현재 시간 또는 조건에 수행해야 할 업무를 화면 출력과 Alarm을 통해 즉각적으로 알려주며 그에 따라 업무에 대한 상세정보를 제공하여 운영근무자가 정상적인 업무수행을 진행하도록 지시합니다.
- UNIX, LINUX시스템에 접속하여 업무를 수행할 경우 Command-issue기능을 통해 telnet 접속, 로그인, 명령어 Key-in을 자동으로 수행하여 업무시간을 단축하고 운영 실수를 최소화 할 수 있습니다.
- 업무를 미수행시 Alarm이 주기적으로 출력되며 데드라인 기능을 통해 시작, 종료, 고객요청 데드라인 시간에 별도 화면 출력 및 경고 Alarm으로 현재 미완료업무를 보여줍니다.

3. 결과관리



- SYS-JOB은 운영근무자가 수행한 업무 결과를 관리하여 수행여부, 작업결과, 업무수행시간을 입력 저장할 수 있으며 업무수행자, 결과입력시간 등의 상세 정보를 자동 저장 합니다.
- 업무수행내역을 별도로 저장 및 관리하며 엑셀파일 Export 기능을 통해 문서작성을 지원하고 별도의 결과관리에 사용할 수 있습니다.
- SYS-JOB은 스케줄 등록, 시스템/계정 등록, 스케줄 임의 반영 등에 대해 이력을 보관하고 관리자에게 제공하여 솔루션 운영시 문제점 해결과 안정적 시스템 운영을 지원합니다.

4. 지식관리



- ▶ SYS-JOB은 수행할 업무를 지시하는 것외에 업무와 관련된 주요 정보를 KDB와 업무지침서를 통해 별도로 관리하여 업무 수행을 지원합니다.
- ▶ KDB는 시스템 운영 중 습득된 정보와 노하우를 명시적으로 등록하고 관련업무를 연결시켜 향후 해당업무를 수행시 연결된 정보를 자동 검색 및 확인이 가능합니다.
- ▶ 업무지침서는 해당 시스템이나 업무 관련 담당자가 업무수행 절차 및 방법을 작성한 내용을 저장하고 업무와 연결하여 업무수행시 등록여부를 자동적으로 알려주어 업무 수행에 활용합니다.



기대 효과

■ 운영 프로세스 구축을 통한 업무 표준화

운영근무자가 수행하게 되는 모든 업무를 프로세스에 맞게 스케줄링 하여 업무단위간에 처리흐름을 관리하고 요청, 수행, 결과의 업무전체를 표준화하여 처리할 수 있습니다.

■ 업무 자동화에 따른 운영실수 최소화

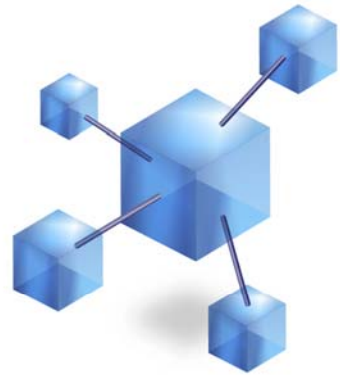
자동 업무지시 및 Command-issue기능으로 전산장태의 상당부분을 차지하고 있는 인적 장애를 줄이고 시스템 운영 중 발생할 수 있는 업무누락 및 지연을 예방합니다.

■ 시스템 운영 비용 감소

기존 인력/매뉴얼 중심의 업무처리를 시스템으로 구현 자동화하여 업무시간을 단축시키고 정확한 업무량 측정을 통해 적절한 인력 배분 및 활용으로 전체 비용을 감소 시킵니다.

■ 운영서비스 품질 향상

자동화를 통한 업무 정확도 향상을 통해 서비스 품질이 높아지는 동시에 운영근무자 변동에 따른 문제점을 자동 업무지시와 지식관리를 통해 최소화하여 품질유지에 도움을 줍니다.



구축사례

- 삼성SDS 운영고객사 전체 적용 (POLARIS) : 삼성생명, 삼성카드, 삼성증권 외 34개사

운영환경

- Server : Windows XP, 2003
- Client : Windows NT, 2000, XP, 2003
- DB : MS SQL Server, MY-SQL, Oracle DataBase



본사 : 경기도 과천시 별양동 1-16 교보빌딩 701호
대표전화 : 02)509-0161 / 팩스 : 02)509-0170

문의 : 경기도 안양시 동안구 관양2동 962-5번지 3층 기술연구소
대표전화 : 031)422-2683 / 팩스 : 031)422-1708

